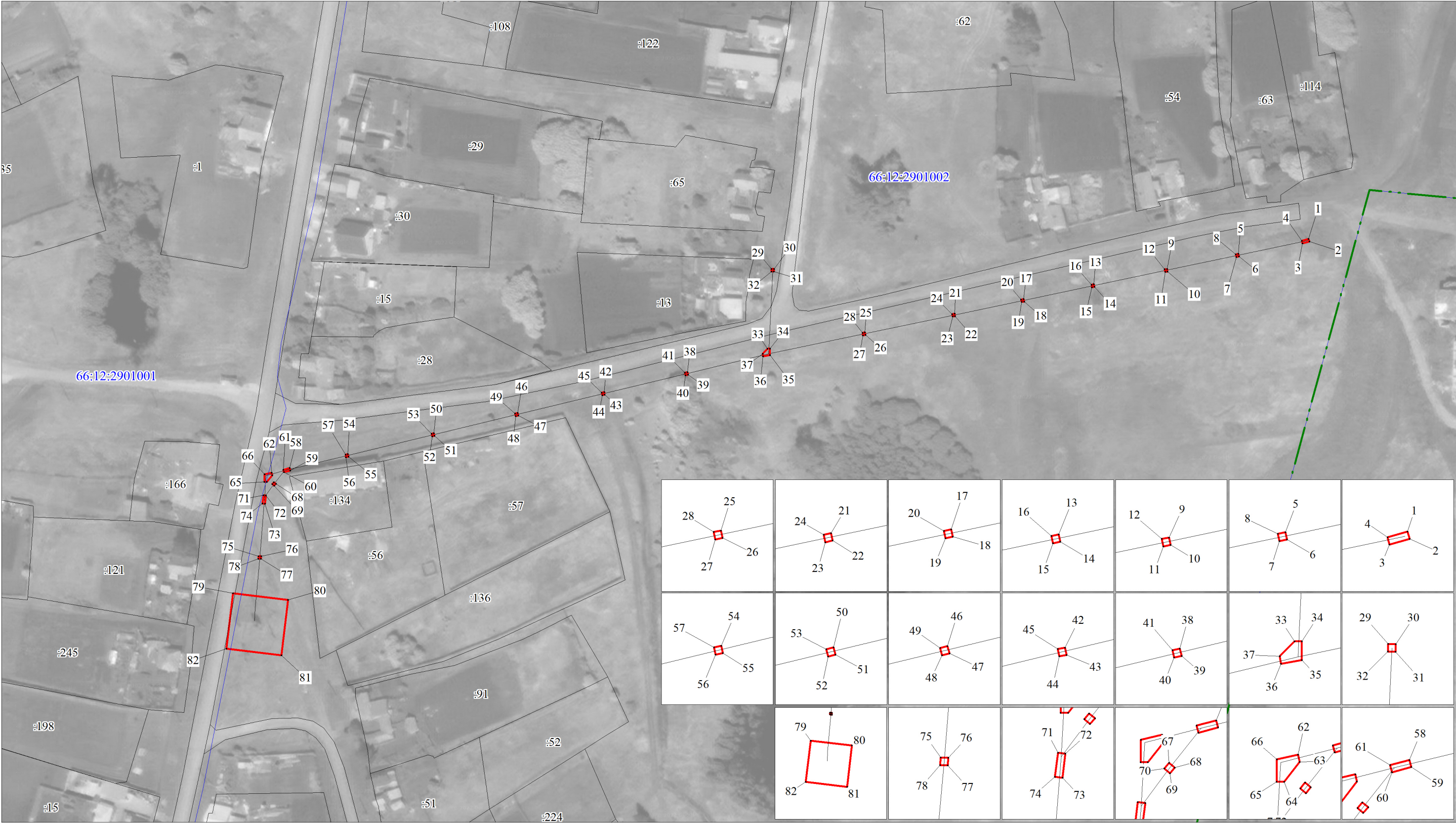


Публичный сервитут
ВЛ 0,4 кВ (Отпайка) оп. 30 - оп. 30/7 от ВЛ 0,4 кВ Овощехранилище от ТП-7046
Схема расположения границ публичного сервитута



- Используемые условные знаки и обозначения:
- границы публичного сервитута
 - границы объекта электросетевого хозяйства
 - границы кадастрового квартала
 - 66:34:0101001 - кадастровый номер квартала
 - границы земельного участка, учтенного в ГКН
 - :73 - номер земельного участка, учтенного в ГКН

Масштаб 1:1500

ОПИСАНИЕ МЕСТОПОЛОЖЕНИЯ ГРАНИЦ ПУБЛИЧНОГО СЕРВИТУТА ПО ОБЪЕКТУ ВЛ 0,4 КВ (ОТПАЙКА) ОП. 30 - ОП. 30/7 ОТ ВЛ 0,4 КВ ОВОЩЕХРАНИЛИЩЕ ОТ ТП-7046 СВЕРДЛОВСКАЯ ОБЛАСТЬ, КАМЕНСКИЙ МУНИЦИПАЛЬНЫЙ РАЙОН (наименование объекта)				
Сведения о местоположении границ объекта				
1. Система координат <u>МСК-66, зона 1</u>				
2. Сведения о характерных точках границ объекта				
Обозначени е характерн ых точек границ	Координаты, м		Метод определения координат и средняя квадратическая погрешность положения характерной точки (M_t), м	Описание закреплен ия точки
	X	Y		
1	2	3	4	5
1	349363.82	1623136.31	Геодезический метод; $M_t=0,1$	-
2	349362.86	1623136.59	Геодезический метод; $M_t=0,1$	-
3	349362.09	1623133.91	Геодезический метод; $M_t=0,1$	-
4	349363.05	1623133.63	Геодезический метод; $M_t=0,1$	-
1	349363.82	1623136.31	Геодезический метод; $M_t=0,1$	-
5	349357.84	1623108.08	Геодезический метод; $M_t=0,1$	-
6	349356.85	1623108.29	Геодезический метод; $M_t=0,1$	-
7	349356.64	1623107.30	Геодезический метод; $M_t=0,1$	-
8	349357.63	1623107.09	Геодезический метод; $M_t=0,1$	-
5	349357.84	1623108.08	Геодезический метод; $M_t=0,1$	-
9	349351.82	1623079.44	Геодезический метод; $M_t=0,1$	-
10	349350.83	1623079.63	Геодезический метод; $M_t=0,1$	-
11	349350.64	1623078.64	Геодезический метод; $M_t=0,1$	-
12	349351.63	1623078.45	Геодезический метод; $M_t=0,1$	-
9	349351.82	1623079.44	Геодезический метод; $M_t=0,1$	-
13	349345.65	1623050.02	Геодезический метод; $M_t=0,1$	-
14	349344.67	1623050.24	Геодезический метод; $M_t=0,1$	-
15	349344.45	1623049.26	Геодезический метод; $M_t=0,1$	-
16	349345.43	1623049.04	Геодезический метод; $M_t=0,1$	-
13	349345.65	1623050.02	Геодезический метод; $M_t=0,1$	-
17	349339.70	1623021.77	Геодезический метод; $M_t=0,1$	-
18	349338.72	1623021.97	Геодезический метод; $M_t=0,1$	-
19	349338.52	1623020.99	Геодезический метод; $M_t=0,1$	-

20	349339.50	1623020.79	Геодезический метод; Mt=0,1	-
17	349339.70	1623021.77	Геодезический метод; Mt=0,1	-
21	349333.89	1622994.00	Геодезический метод; Mt=0,1	-
22	349332.91	1622994.22	Геодезический метод; Mt=0,1	-
23	349332.69	1622993.24	Геодезический метод; Mt=0,1	-
24	349333.67	1622993.02	Геодезический метод; Mt=0,1	-
21	349333.89	1622994.00	Геодезический метод; Mt=0,1	-
25	349326.32	1622958.00	Геодезический метод; Mt=0,1	-
26	349325.34	1622958.20	Геодезический метод; Mt=0,1	-
27	349325.14	1622957.22	Геодезический метод; Mt=0,1	-
28	349326.12	1622957.02	Геодезический метод; Mt=0,1	-
25	349326.32	1622958.00	Геодезический метод; Mt=0,1	-
29	349351.79	1622920.44	Геодезический метод; Mt=0,1	-
30	349351.75	1622921.44	Геодезический метод; Mt=0,1	-
31	349350.75	1622921.40	Геодезический метод; Mt=0,1	-
32	349350.79	1622920.40	Геодезический метод; Mt=0,1	-
29	349351.79	1622920.44	Геодезический метод; Mt=0,1	-
33	349319.77	1622918.86	Геодезический метод; Mt=0,1	-
34	349319.77	1622919.86	Геодезический метод; Mt=0,1	-
35	349317.27	1622919.86	Геодезический метод; Mt=0,1	-
36	349316.76	1622917.05	Геодезический метод; Mt=0,1	-
37	349317.74	1622916.87	Геодезический метод; Mt=0,1	-
33	349319.77	1622918.86	Геодезический метод; Mt=0,1	-
38	349310.33	1622886.64	Геодезический метод; Mt=0,1	-
39	349309.35	1622886.86	Геодезический метод; Mt=0,1	-
40	349309.13	1622885.88	Геодезический метод; Mt=0,1	-
41	349310.11	1622885.66	Геодезический метод; Mt=0,1	-
38	349310.33	1622886.64	Геодезический метод; Mt=0,1	-
42	349302.29	1622853.22	Геодезический метод; Mt=0,1	-
43	349301.31	1622853.42	Геодезический метод; Mt=0,1	-
44	349301.11	1622852.44	Геодезический метод; Mt=0,1	-
45	349302.09	1622852.24	Геодезический метод; Mt=0,1	-

42	349302.29	1622853.22	Геодезический метод; Mt=0,1	-
46	349293.91	1622818.41	Геодезический метод; Mt=0,1	-
47	349292.93	1622818.67	Геодезический метод; Mt=0,1	-
48	349292.67	1622817.69	Геодезический метод; Mt=0,1	-
49	349293.65	1622817.43	Геодезический метод; Mt=0,1	-
46	349293.91	1622818.41	Геодезический метод; Mt=0,1	-
50	349285.79	1622784.79	Геодезический метод; Mt=0,1	-
51	349284.81	1622785.03	Геодезический метод; Mt=0,1	-
52	349284.57	1622784.05	Геодезический метод; Mt=0,1	-
53	349285.55	1622783.81	Геодезический метод; Mt=0,1	-
50	349285.79	1622784.79	Геодезический метод; Mt=0,1	-
54	349277.42	1622750.19	Геодезический метод; Mt=0,1	-
55	349276.44	1622750.41	Геодезический метод; Mt=0,1	-
56	349276.22	1622749.43	Геодезический метод; Mt=0,1	-
57	349277.20	1622749.21	Геодезический метод; Mt=0,1	-
54	349277.42	1622750.19	Геодезический метод; Mt=0,1	-
58	349271.83	1622726.79	Геодезический метод; Mt=0,1	-
59	349270.87	1622727.05	Геодезический метод; Mt=0,1	-
60	349270.18	1622724.44	Геодезический метод; Mt=0,1	-
61	349271.14	1622724.18	Геодезический метод; Mt=0,1	-
58	349271.83	1622726.79	Геодезический метод; Mt=0,1	-
62	349269.90	1622719.54	Геодезический метод; Mt=0,1	-
63	349268.92	1622719.76	Геодезический метод; Mt=0,1	-
64	349266.23	1622717.66	Геодезический метод; Mt=0,1	-
65	349266.25	1622716.66	Геодезический метод; Mt=0,1	-
66	349269.25	1622716.71	Геодезический метод; Mt=0,1	-
62	349269.90	1622719.54	Геодезический метод; Mt=0,1	-
67	349266.15	1622720.47	Геодезический метод; Mt=0,1	-
68	349265.51	1622721.25	Геодезический метод; Mt=0,1	-
69	349264.73	1622720.61	Геодезический метод; Mt=0,1	-
70	349265.37	1622719.83	Геодезический метод; Mt=0,1	-
67	349266.15	1622720.47	Геодезический метод; Mt=0,1	-

71	349260.90	1622716.30	Геодезический метод; Mt=0,1	-
72	349260.78	1622717.30	Геодезический метод; Mt=0,1	-
73	349257.53	1622716.90	Геодезический метод; Mt=0,1	-
74	349257.65	1622715.90	Геодезический метод; Mt=0,1	-
71	349260.90	1622716.30	Геодезический метод; Mt=0,1	-
75	349236.45	1622714.30	Геодезический метод; Mt=0,1	-
76	349236.39	1622715.32	Геодезический метод; Mt=0,1	-
77	349235.37	1622715.26	Геодезический метод; Mt=0,1	-
78	349235.43	1622714.24	Геодезический метод; Mt=0,1	-
75	349236.45	1622714.30	Геодезический метод; Mt=0,1	-
79	349221.47	1622703.98	Геодезический метод; Mt=0,1	-
80	349218.82	1622726.09	Геодезический метод; Mt=0,1	-
81	349196.58	1622723.43	Геодезический метод; Mt=0,1	-
82	349199.33	1622701.32	Геодезический метод; Mt=0,1	-
79	349221.47	1622703.98	Геодезический метод; Mt=0,1	-